

ქ. დუშეთში, გ. მწითურის ქუჩა №45 მდებარე (ს/კ 71.51.02.408)
ინდივიდუალური ერთბინიანი საცხოვრებელი სახლის
რეკონსტრუქცია-რეაბილიტაციის პროექტი



ზვალსაღუნ-კანალიზაციის პროექტი



თბილისი 2021 წ.

განმარტებითი ბარათი

მოცემული პროექტი ითვალისწინებს ქ. დუშეთი, გ.მწითურის ქუჩა №45
ს/კ 71.51.02.408 ინდივიდუალური ერთ ბინიანი საცხოვრებელი სახლის
წყალსადენ-კანალიზაციის პროექტს

I წყალმომარაგება

ცივი წყლის მიწოდება ხორციელდება შენობასთან ახლოს გამავალი წყალსადენის
არსებული ქსელიდან **d-25 პოლიპროპილენის** მილის მეშვეობით, წყალსადენის შემოყვან
მიღზე მოეწეოს წყლის მრიცხველი შესაბამისი დიამეტრის (წყალსადენის არსებულ ქსელთან
მიერთების წერტილი დაზუსტდეს ადგილზე).

ცივი წყლის ხარჯი შეადგენს 0.44 ლ/წმ.

ცხელი წყლით მომარაგება განხორციელებულია შენობაში სათავსოს ოთახში
განთავსებული **1 ცალი** გაზზე მომუშავე კედლის ქვების 35 კვტ-ის მეშვეობით (დახურული წვის
ბლოკით).

ცივი და ცხელი წყალსადენის სისტემა გათვალისწინებულია მოეწეოს პლასტმასის
მილგაყვანილობით და დაითბუნოს მიღები.

ტექნიკურ ფართში დაპროექტებულია ცივი წყლის ავზი (ცილინდრული-ჰორიზონტალური
ორშრიანი ავზი ლურჯი-თეთრი 1000 ლიტრიანი, სადგამით 0.4მ-ით აწეული, დამცლელი და
შემავესებელი ვენტილებით, შეფუთული ორმაგი თბოიზოლაციით) საიდანაც ხორციელდება ცივი
წყლით მომარაგება ცივი წყლის ტუმბოს მეშვეობით. ქალაქის წყალი ბუნებრივად ჩაედინება
პლასმასის ავზში.

A4	პროექტი ავტორები:	შენიშვნა:	დამკვეთი:	ინჟინერის მოსამართლე:	თანამდებობა:	გვარი:	სოლომონი:	პროექტის შემადგენლობა:	კოორდინატორი:	1
01				ქ. დუშეთი, ბორჩა გულოვანის ქუჩა №13 ს/კ 71.51.01.151	არქიტექტორი:			ბანამარტებითი ბარათი	არქიტექტორი:	
01				წყალსადენ-კანალიზაციის პროექტი	არქიტექტორი:			სტადია:	სტადია პროექტი	
					დაამუშავა:	გ. ჭუმბურიძე		მასშტაბი:		
								თარიღი:	12/05/2021	

- ხანალიზაციის დგარი
- ხანალიზაციის სქალაქდღიანი მილი
- ხანალიზაციის გოფრირებაული მილი
- ▶ გაღამყვანი
- ტრავი

[illegible]

პან. ღებარო-№1

d-100

d-50

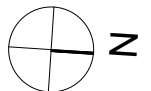
d-50

d-20

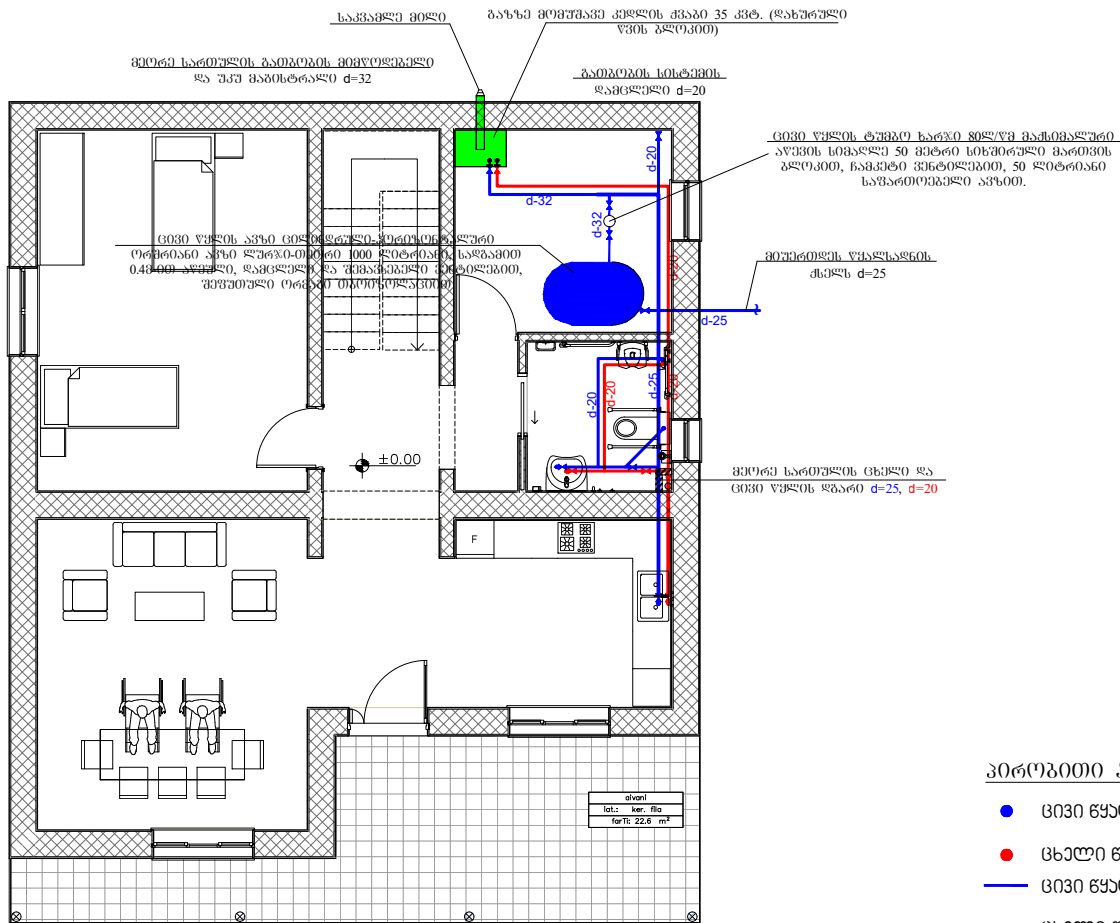
+2.90

შენიშნა:	1:100
კერ. ფიგ.	
ფართობი:	32,8 მ²

- ხანალიზაციის დგარი
- ხანალიზაციის სქელჯაღლიანი მილი
- ხანალიზაციის გოფრირებული მილი
- ▶ გადამყვანი
- ბრავი

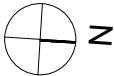
[illegible]

პირველი სართულის გეგმა ცივი და ცხელი წყლის ქსელების დატანით



პირობითი აღწერა

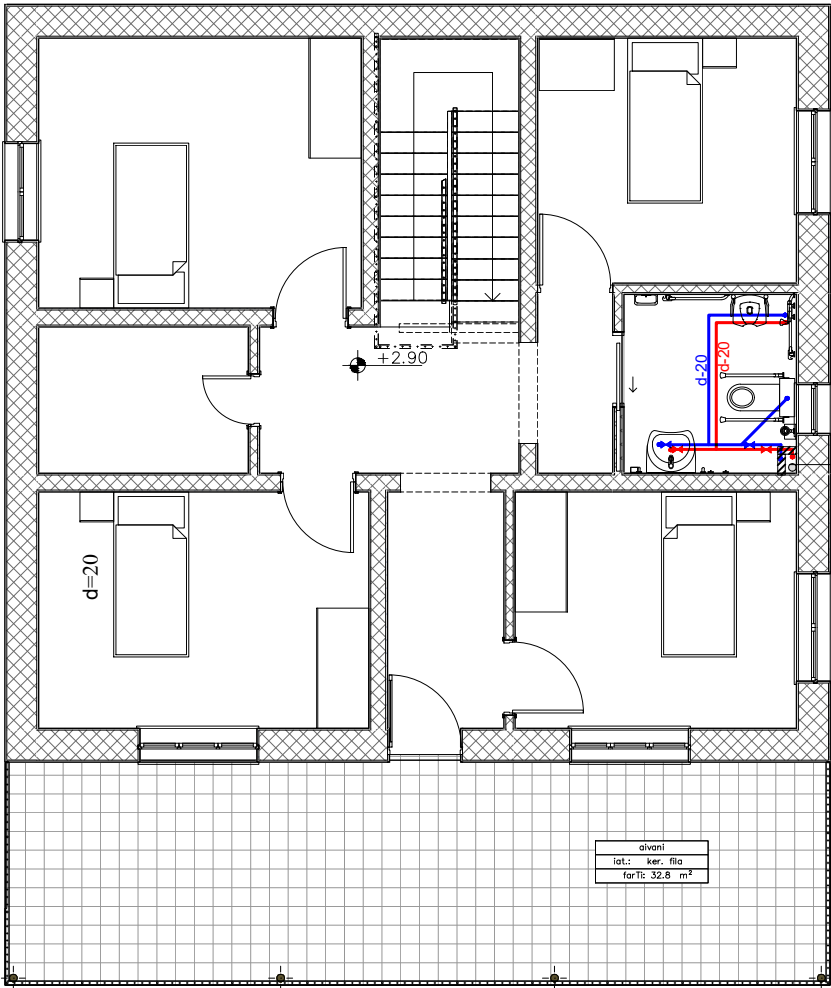
- ცივი წყალსადენის ღვარი
- ცხელი წყალსადენის ღვარი
- ცივი წყალსადენის მილი
- ცხელი წყალსადენის მილი
- ✕ კანალი



A4 01 01	პროექტი	ფურცელი	გამგზავნი: შპს "საერთაშორისო ენერგეტიკული კომპანია" (SIP "New Alternative Energy")	პროექტის მფლობელი: ჯ. ტყეშელაშვილი, ქ. თბილისი, გ. მელიქიძის ქუჩა №45, აპ. 71, 51, 09, 402	თანამდებობა: გეგმა	პროექტის სახელი: პირველი სართულის გეგმა ცივი და ცხელი წყლის ქსელების დატანით	კონსტრუქტორი	
			მომხმარებელი: შპს "საერთაშორისო ენერგეტიკული კომპანია" (SIP "New Alternative Energy"), 01010, თბილისი, საქართველო	შეამუშავა: შპს "საერთაშორისო ენერგეტიკული კომპანია" (SIP "New Alternative Energy"), 01010, თბილისი, საქართველო	პროექტის სახელი: პირველი სართულის გეგმა ცივი და ცხელი წყლის ქსელების დატანით	სტადია: სტადია პრეპროექტი	№	კონსტრუქტორი
						მასშტაბი: 1:100	1	თარიღი

მეორე სართულის გეგმა ცივი და ცხელი წყლის ქსელების დატანით

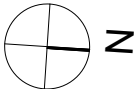
I



მეორე სართულის ცხელი და
ცივი წყლის ღბარი d=25, d=20

პირობითი აღნიშვნები

- ცივი წყალსადენის ღბარი
- ცხელი წყალსადენის ღბარი
- ცივი წყალსადენის მილი
- ცხელი წყალსადენის მილი
- ✕ ჰენტილი



A4		პროექტის აღნიშვნები:	შენიშვნა:	დამკვეთი: აკოა "ალთაი" კონსტრუქციული საინჟინერო კომპანია NPO "New Alternative-Georgia"	პროექტის მისამართი: ქ. დუშეთი, გ. მწიფეთურის ქუჩა №45 საგ. 71.51.02.408	თანამდებობა: გეგარტი პრაქტიკონტი	სტრუქტურა:	მეორე სართულის გეგმა ცივი და ცხელი წყლის ქსელების დატანით	კონსტრუქტორი:
01								სტადია: სტადია პროექტი	№
01				მისამართი: ქ. დუშეთი, გ. მწიფეთურის ქუჩა №45 საგ. 71.51.02.408 საქართველო	წარმომადგენელი: აკოა "ალთაი" კონსტრუქციული საინჟინერო კომპანია NPO "New Alternative-Georgia"	წარმომადგენელი: აკოა "ალთაი" კონსტრუქციული საინჟინერო კომპანია NPO "New Alternative-Georgia"	წარმომადგენელი: აკოა "ალთაი" კონსტრუქციული საინჟინერო კომპანია NPO "New Alternative-Georgia"	მასშტაბი: 1:100	1
								თარიღი: 19/05/2021	2